

QUANTO FILA LA SPAC DI EREDE

Space entra nel capitale della storica Fabbrica italiana lapis e la porta in Borsa. Sul deal interviene uno squadrone di legali. Intanto Cdp rileva 25 immobili di Stato. Mentre nel capital markets Telecom allunga il suo debito intervenendo sui bond e preparando una nuova emissione.

La Spac di **Sergio Erede, Gianni Mion e Roberto Italia**, Space, centra l'obiettivo e fa il suo ingresso in Fila che, così, si appresta alla quotazione in Borsa. È un buon momento per questi veicoli. Anche Ipo Challenger, infatti, dopo aver realizzato l'operazione Italian wine brands, sta preparando la quotazione della società specializzata nella commercializzazione di vini. Pressione alta, come da un po' di tempo a questa parte, nel real estate e nel capital markets. Mentre il corporate m&a rallenta anche se resta practice leader.

SPACE FILA IN BORSA CON UN POOL DI LEGALI

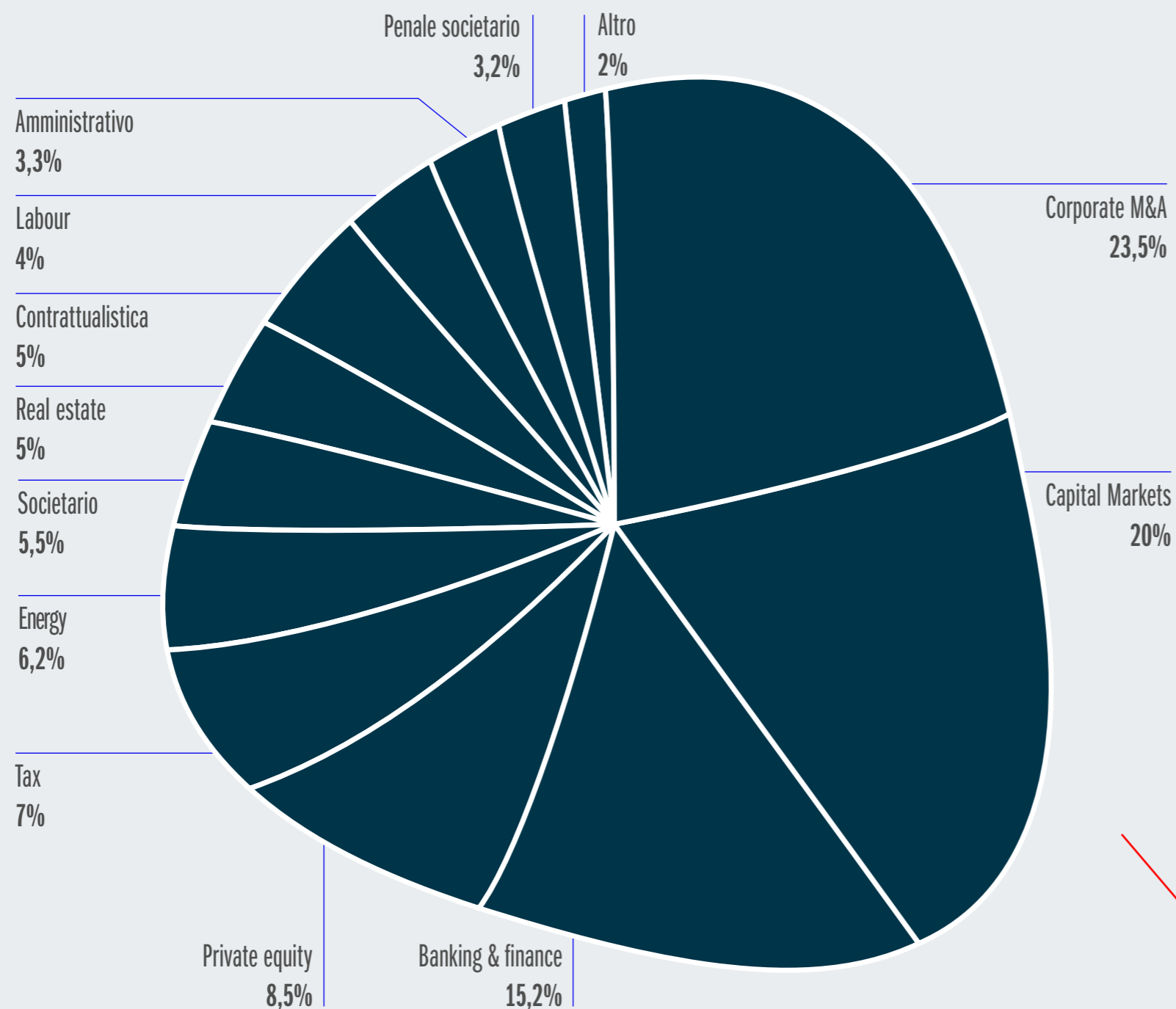
Una carica di avvocati "invitati" al matrimonio tra Space e Fila (Fabbrica italiana lapis e affini) che, grazie a questa operazione fa il grande passo e sbarca a Piazza Affari. Il semaforo verde alla quotazione è atteso per il 20 febbraio. L'ultima parola spetta alle assemblee delle società. Ma a questo punto il dado sembra tratto.

La strada prescelta è quella del merger con Space, la Spac (Special Purpose Acquisition Company) di diritto italiano guidata da Gianni



I SETTORI CHE TIRANO

Suddivisione in percentuale delle operazioni segnalate, per comparto di attività



Sergio Erede

Alessandra Piersimoni

Mion, Roberto Italia, **Carlo Pagliani**, **Edoardo Subert** e soprattutto l'avvocato d'affari Sergio Erede fondatore di Bonelli Erede Pappalardo (Bep). Nella nuova compagine la famiglia Candela avrà il 52,2% delle azioni, il 10 per cento resterà a Palladio, mentre il 34,4 sarà di Space e il restante 2% dei manager. I soci avranno un lock up da 6 a 18 mesi. **Massimo Candela** sarà amministratore delegato e Gianni Mion presidente non esecutivo. La realtà che nascerà dall'operazione avrà un valore di mercato di circa 300 milioni di euro di cui un terzo flottante: con 228 milioni di equity e 63 milioni probabili in aumento di capitale. Nell'operazione, Space è stata seguita da Lazard Spa in qualità di financial advisor, Equita in qualità di Capital Markets Advisor e per i profili legali, dagli studi Bonelli Erede Pappalardo e **Giovannelli e Associati**. EY è il revisore contabile di Space. FILA si è avvalsa della consulenza del

* Periodo dall'13 al 26 gennaio 2014 • Fonte: legalcommunity.it

SEGUIAMO ROTTE
TRACCIATE DA EFFICIENZA,
PARTNERSHIP E TECNOLOGIA.

IL SENSO DEL LAVORO
È ANCHE **QUESTO.**



Dal 1925 lavoriamo con il lavoro.

www.toffolettodeluca.it

 Ius Laboris Italy Global HR Lawyers
Toffoletto De Luca Tamajo
MILANO. NAPOLI. ROMA. BERGAMO

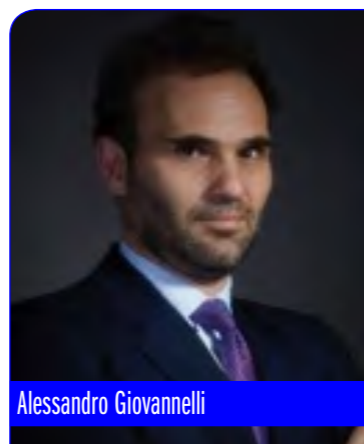
financial advisor Leonardo & Co. Spa e degli studi Pedersoli e Associati, Salonia e Associati e Skadden Arps Slate Meagher & Flom per gli aspetti legali. KPMG è il revisore contabile di FILA. Freshfields Bruckhaus Deringer ha assistito Vei per gli aspetti legali.

Il team di Bonelli Erede Pappalardo che ha affiancato Space nell'operazione è stato coordinato dai soci **Alessandra Piersimoni** e **Mario Roli**, con la collaborazione degli associate **Federica Munno** e **Luca Del Nunzio**.

Il team di Giovannelli è stato coordinato, invece, dai soci **Alessandro Giovannelli** e **Fabrizio Scaparro**, con la collaborazione di **Beatrice Riva**, **Anna Stentella** e **Domenico Mogavero**.

Fila è stata assistita da **Alessandroarena**, socio di Pedersoli, da **Annalisa Barbera**, socio di Salonia e da **Lorenzo Corte** e **Sandro De Bernardini**, rispettivamente partner e counsel di Skadden Arps.

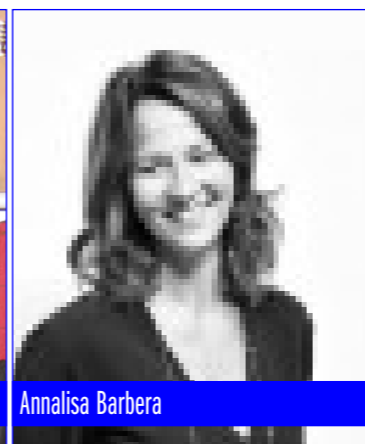
Quanto al team di Freshfields, guidato dal socio **Nicola Asti**, era composto da **Leonardo Graffi**, counsel, **Massimo Caruso**, senior



Alessandro Giovannelli



Alessandroarena



Annalisa Barbera



Gianni Martoglia

Nell'ultima parte del processo di integrazione partirà l'aumento di capitale di Space a favore di Fila: con una quota che potrà variare da 63 milioni (nel caso non ci sia recesso) fino a 50 milioni (in caso di massimo recesso).

associate e **Federico Borgogno**, associate, tutti del gruppo corporate di Milano. L'operazione si struttura in diversi passaggi. Prima Space infatti acquisirà il 17,1% di Fila con un esborso di 39,1 milioni. La Spac rileverà il 13,1% di Intesa Sanpaolo (affiancata da d'Urso Gatti e Bianchi con l'avvocato **Gianni Martoglia**) che uscirà totalmente dal capitale, e il 4% di Palladio-Vei che resterà con una quota attorno al 10,4%. A seguire, bisognerà vedere se gli azionisti di Space eserciteranno il diritto di recesso. Nel caso non lo facciano, verranno distribuite le riserve agli azionisti di Space, che al momento del lancio della Spac avevano messo sul piatto 134,6 milioni di euro: se tutti gli azionisti voteranno sì all'operazione, torneranno ai sottoscrittori 2 euro per azione (rispetto ai 10 del Nav). In caso contrario, la cassa in eccesso sarà utilizzata per riacquistare le azioni dei sottoscrittori.

- LA PRACTICE

Corporate m&a, capital markets

- IL DEAL

Acquisizione e quotazione di Fila da parte di Space

- GLI STUDI

Bonelli Erede Pappalardo, Giovannelli e Associati, Freshfields, Pedersoli, Skadden Arps, d'Urso Gatti e Bianchi

- GLI AVVOCATI

Alessandra Piersimoni e Mario Roli (Bep), Alessandro Giovannelli e Fabrizio Scaparro (Giovannelli), Alessandroarena (Pedersoli), Annalisa Barbera (Salonia), Gianni Martoglia (d'Urso Gatti e Bianchi)

- IL VALORE €

39,1 milioni